

# Roth skinne til QuickBox, justerbar

## Roth skinne justerbar til montering af QuickBox i pladevægge i to str. 220 - 400 mm og 330 - 600 mm.

### Beskrivelse

Roth skinne til QuickBox, justerbar anvendes til alle typer af pladevægge, både med reglar og lægter fra en tykkelse på min 46 mm.

Roth skinne til QuickBox, justerbar findes i to udgaver:

Roth skinne til QuickBox, justerbar 220 - 400 mm -

VVS-nr.: 087277.620

Roth skinne til QuickBox, justerbar 330 - 600 mm -

VVS-nr.: 087277.630

Roth QuickBox monteres med de skruer som medfølger i QuickBoxen, alternativ kan anvendes skruer med  $\varnothing = 4$  mm.

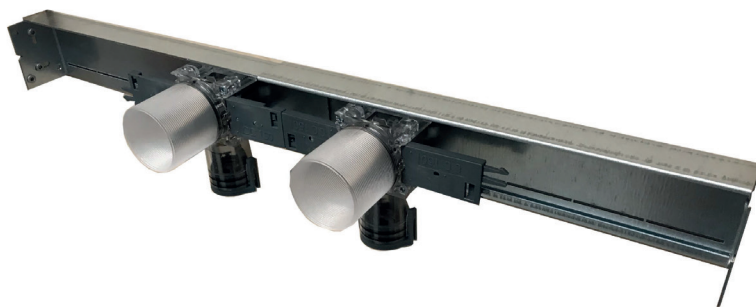
V-udskæringen i siden på beslaget angiver center på Roth QuickBoxen.

### Teknisk beskrivelse

Roth skinne til QuickBox, justerbar er produceret i galvaniseret stål.

### Anvendelsesområde

> Brugsvandsanlæg



## Roth skinne til QuickBox, justerbar

### Tekniske data

Roth skinne til QuickBox, justerbar 220 - 400 mm

VVS-nr.: 087277.620

Roth skinne til QuickBox, justerbar 330 - 600 mm

VVS-nr.: 087277.630

Størrelse	B	H	D	Vægt
	220 - 400 mm	69 mm	46 mm	0,47 kg
	330 - 600 mm	69 mm	46 mm	0,80 kg

