

Roth justerbart vægbeslag til QuickBox

Roth justerbart vægbeslag til montering af QuickBox i pladevægge

Beskrivelse

Roth justerbart vægbeslag anvendes til alle typer af pladevægge, både med reglar og lægter fra en tykkelse på min 55 mm.

Beslaget kan justeres fra 330 mm til 600 mm.

Roth QuickBox monteres med de skruer som medfølger i QuickBoxen, alternativ kan anvendes skruer med $\varnothing = 4$ mm.

V-udskæringen i siden på beslaget angiver center på Roth QuickBoxen.

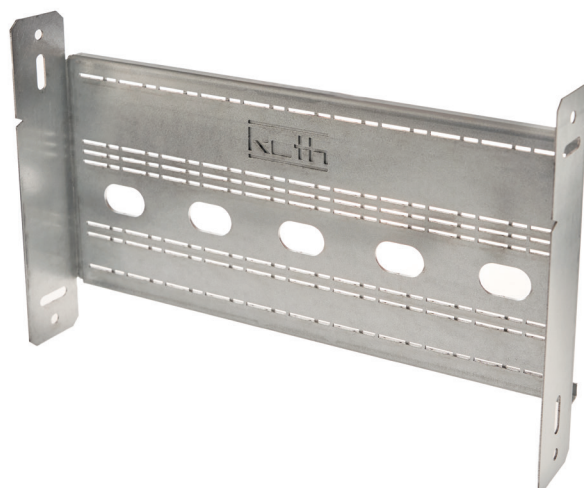
Roth justerbart vægbeslag kan også anvendes til andre fabrikater af vægbokse, afløbsvinkler og el-underlag for sikker montering.

Teknisk beskrivelse

Roth justerbart vægbeslag er produceret i galvaniseret stål.

Anvendelsesområde

> Brugsvandsanlæg



Roth justerbart vægbeslag til QuickBox

Tekniske data

Roth justerbart vægbeslag

VVS-nr 087277.565

Størrelse	B	H	D	Vægt
	330 mm	205 mm	55 mm	1,1 kg

