

# Roth Flipfix systemplade

## Beskrivelse

Roth Flipfix systempladen er et pladesystem udviklet til konstruktioner, hvor man ønsker at støbe ovenpå gulvvarmeslangerne. Pladen er lavet af et stærkt PP materiale i en tykkelse af 2 mm, og måler dimensionerne 5 x 1 meter. Roth Flipfix systempladerne kan udlægges på en isolering af EPS eller en hård mineraluld som er til nedstøbning.

Efter udlægning af pladerne tapes alle samlingerne, således at betonen bliver ovenpå på pladerne. I nogle typer byggerier kan det også være en god idé at anvende kantisolering langs væggene. Clipsene til fastgørelse af rørene trykkes igennem Flipfix pladerne med Roth monteringsværktøj. Når der anvendes Flipfix plader kan man også anvende den energirigtige Roth rørclips E<sup>x</sup>. Med denne clips løftes røret op fra underlaget og det sikres at gulvvarmerørene omstøbes helt. Med denne løsning vil man teoretisk kunne sænke fremløbstemperaturen og stadig have den samme varmeeffekt.

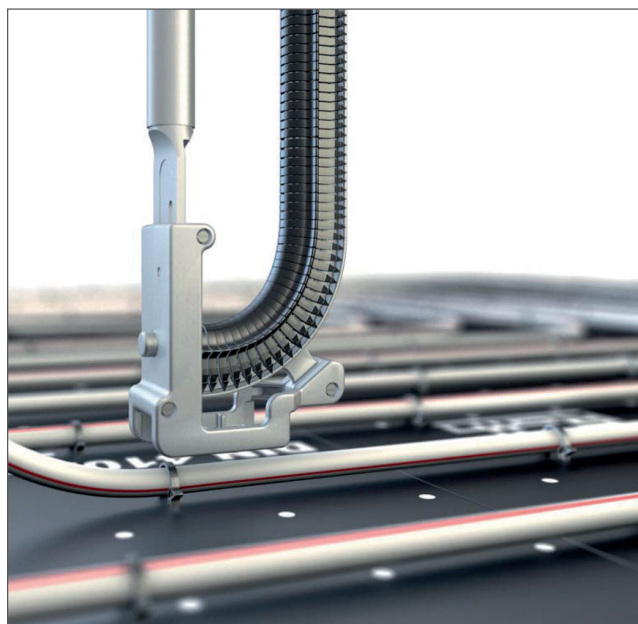
Clipsene skal trykkes i pladerne med ca. 0,5 meter afstand. Rørclipsene passer til PERT S3 og X-PERT® gulvvarmerør.

## Tekniske data

Roth Flipfix systemplade 25 m <sup>2</sup> :	VVS-nr 339286.002
Forpakning:	5 plader = 25 m <sup>2</sup>
Mål, mm:	1.000 x 5.000 pr. plade
Materiale:	PP plast
Vand absorbering:	0,02%
Trækstyrke (50 mm/min):	30 MPa
Elasticitet ved brud (50 mm/min):	750%
Resistent:	Vand, fedt, alkohol
Tåler ikke:	Opløsningsmidler
DIN CERTCO-nr.:	7F395-F og F-7F400.

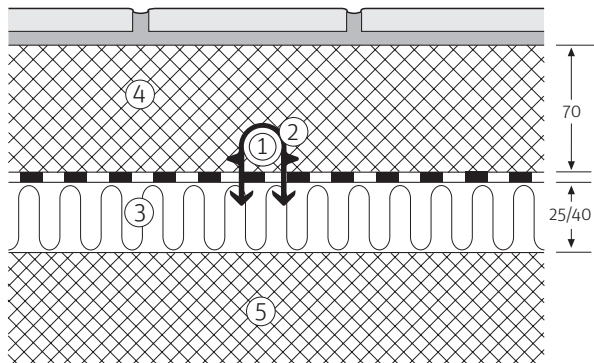
## Tilbehør:

Roth tape til Flipfix:	VVS-nr. RW1000.507
Roth Clima Comfort kantisolering 160 mm 25 m:	VVS-nr. 339259.030
Roth monteringsværktøj til rørclips	VVS-nr. 339654.229
Roth rørclips E <sup>x</sup> , længde 43 mm	VVS-nr. 339654.220
Roth rørclips, længde 58 mm	VVS-nr. 339654.221



## Roth Flipfix systemplade

### Opbygning, mål i mm



1. Roth gulvvarmerør
2. Roth rørclips
3. Roth Flipfix systemplade på isolering
4. Beton
5. Beton. Bærende dæk/underlag

### Princip for anvendelse med E<sup>x</sup> clips

